

# ПАРБИГСКОЕ СЕЛЬСКОЕ ПОСЕЛЕНИЕ

# Г Е Н Е Р А Л Ь Н Ы Й П Л А Н

Карта инженерной инфраструктуры. Карта электроснабжения и связи

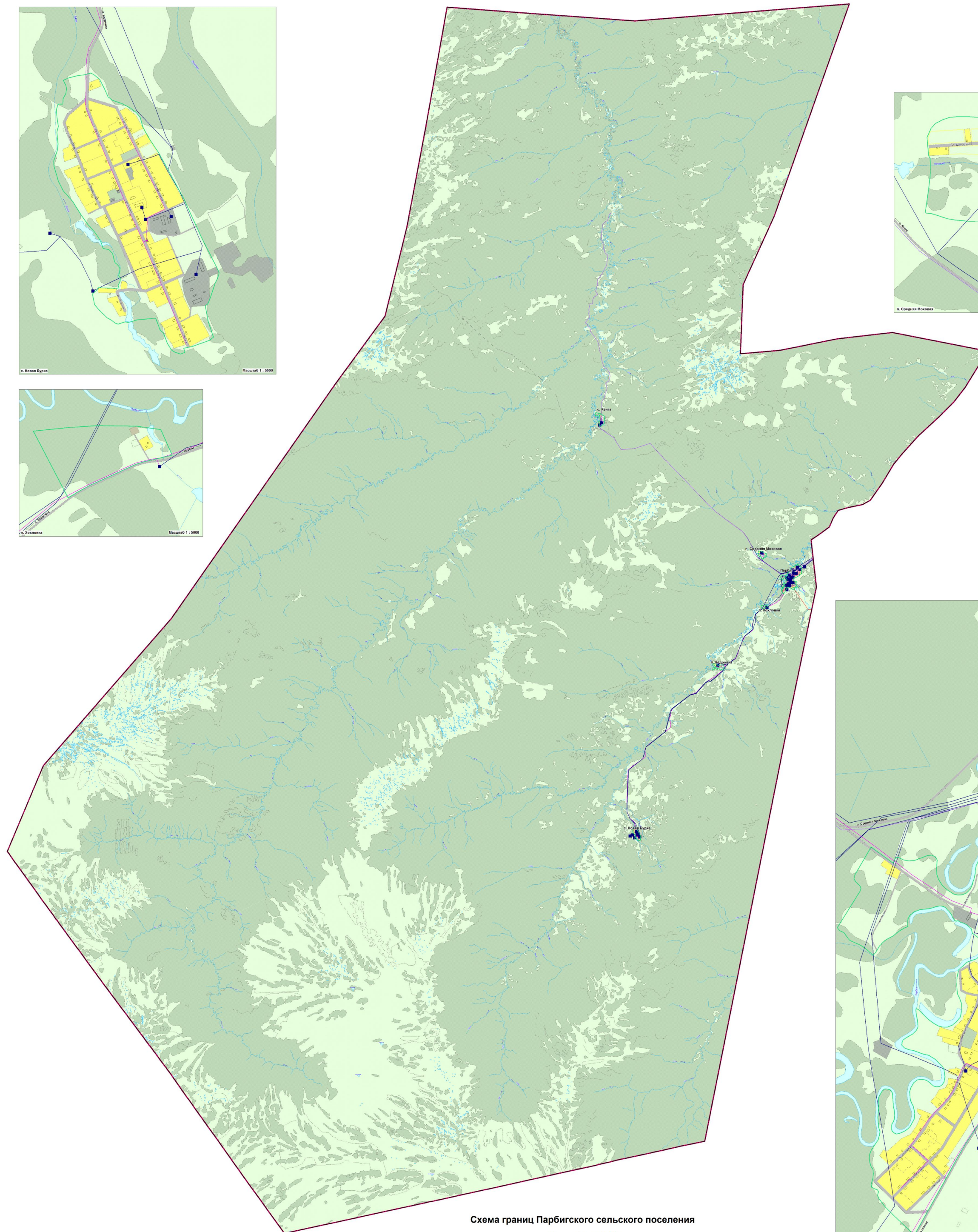
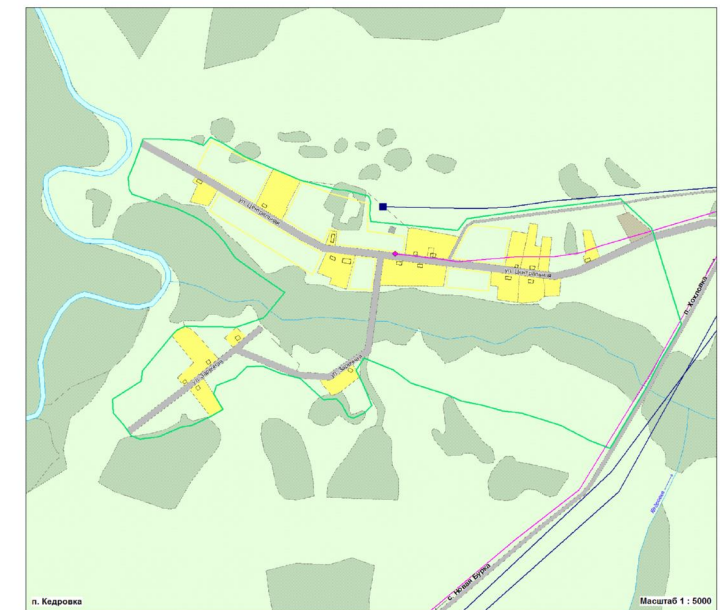
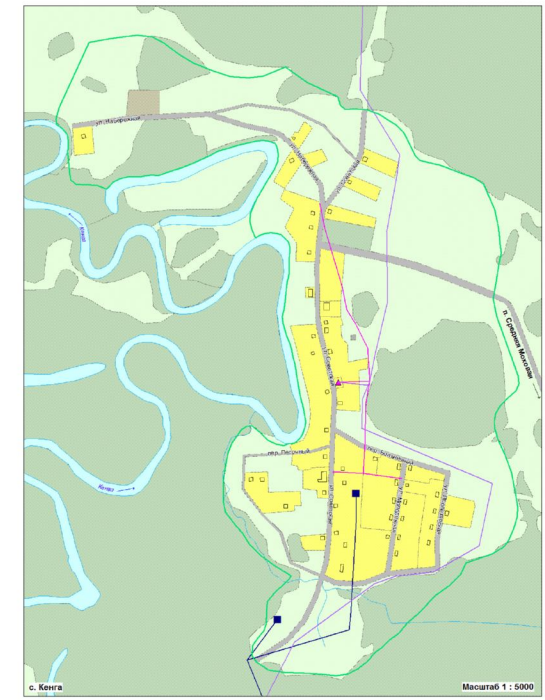
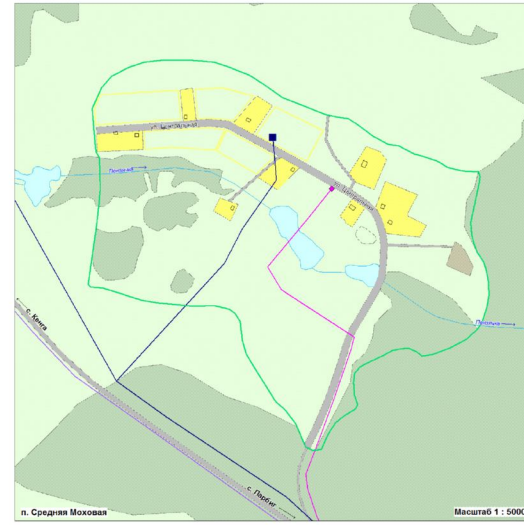
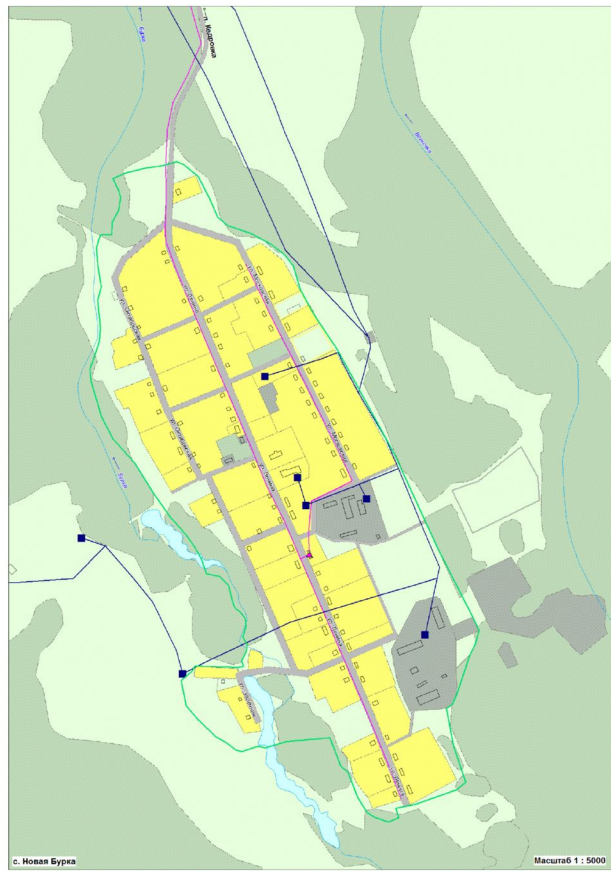
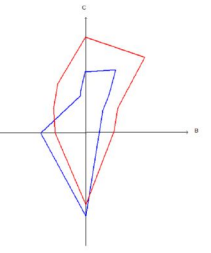


Схема границ Парбигского сельского поселения

Масштаб 1 : 100 000



### УСЛОВНЫЕ ОБОЗНАЧЕНИЯ

- | Символ | Обозначение                        |
|--------|------------------------------------|
| —      | Границы                            |
| —      | Сельское поселение                 |
| —      | Муниципальный район                |
| —      | Территория                         |
| ■      | Улицы с асфальтобетонным покрытием |
| ■      | Гравийно-щебенистые ул.            |
| ■      | Земельно-серые покрытия            |
| ■      | Земельно-красные покрытия          |
| ■      | Другие                             |
| —      | Водные объекты                     |
| —      | Улично-дорожная сеть               |

Существующее	Проектируемое	Пояснение
—	—	ЭЛЕКТРОСНАБЖЕНИЕ
—	—	Сети электроснабжения
—	—	Линии электропередачи
—	—	Сети связи
—	—	АТС
—	—	Телефонные узлы
—	—	ВМЦ

Информация о проекте		Информация о документе	
№ документа	000-01/2018-001	№ документа	000-01/2018-001
Дата разработки	2018 г.	Дата утверждения	2018 г.
Исполнитель	ООО «ИТ-Солнечный свет»	Утвержден	Да
Составитель	И.И. Иванов	Проверен	Да
Проверен	С.С. Сидоров	Согласован	Да
Утвержден	А.А. Петров	Согласован	Да