

ПАРБИГСКОЕ СЕЛЬСКОЕ ПОСЕЛЕНИЕ

Г Е Н Е Р А Л Ы Ы Й П Л А Н Карта функциональных зон

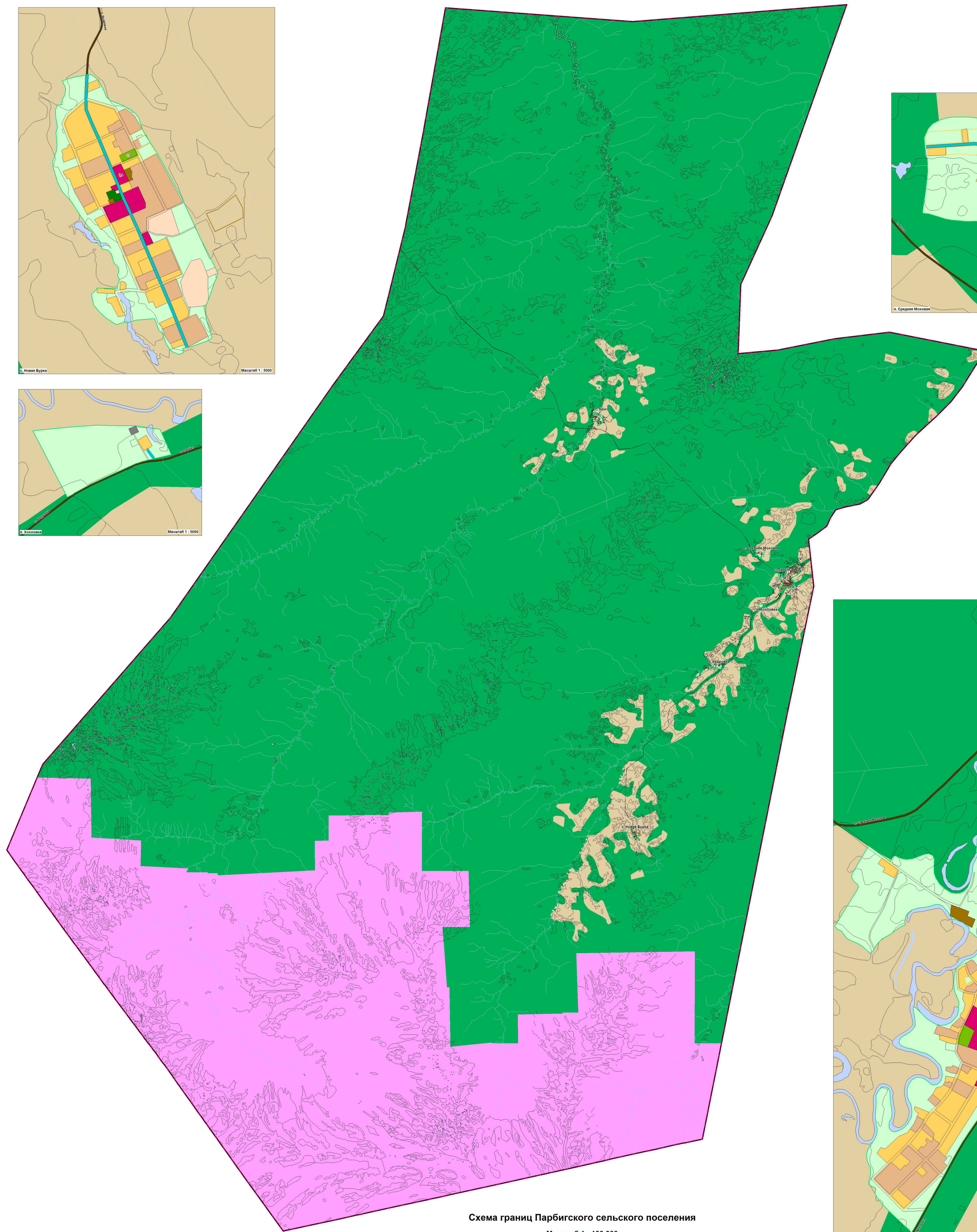
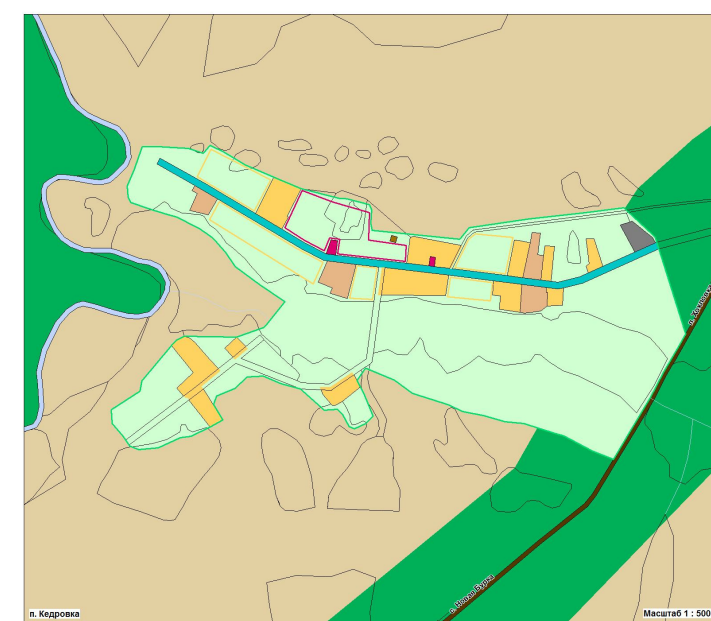
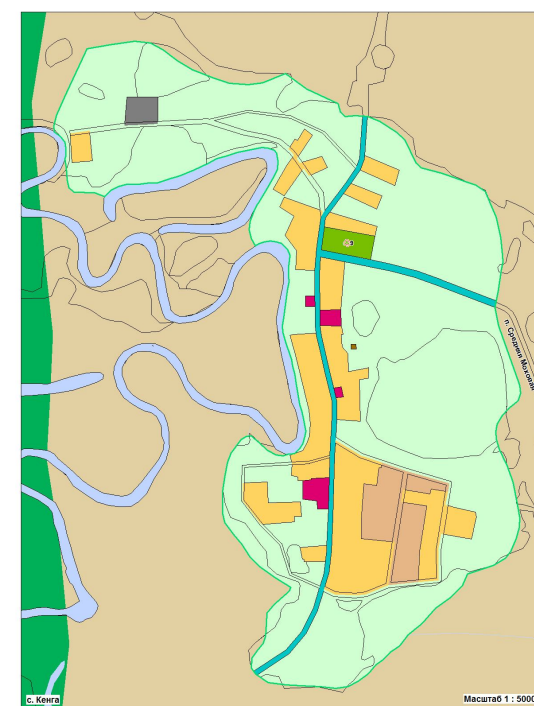
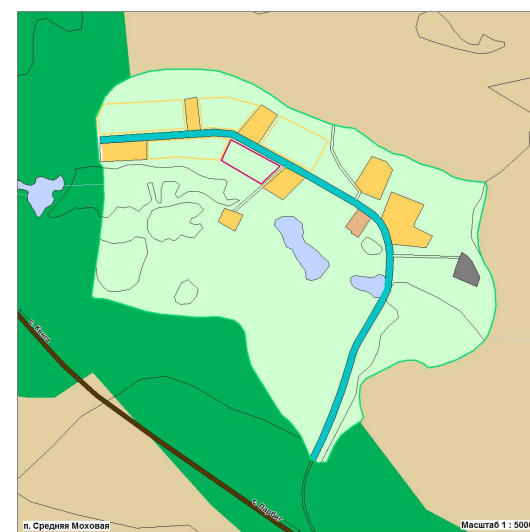
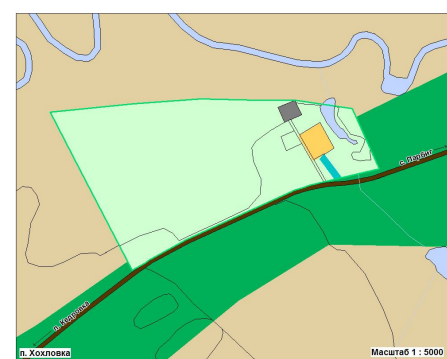
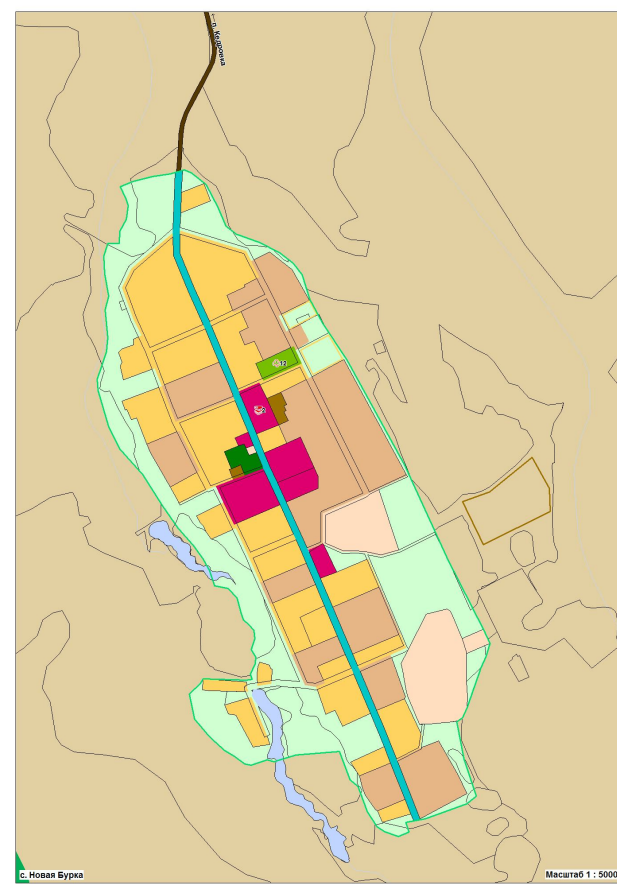
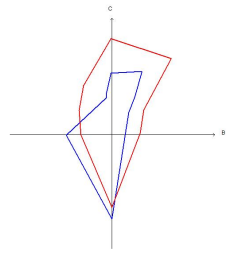


Схема границ Парбигского сельского поселения
Масштаб 1 : 100 000

УСЛОВНЫЕ ОБОЗНАЧЕНИЯ

- Границы**
- Сельского поселения
 - Муниципального округа
- Категории земель**
- Земли населенных пунктов
 - Земли сельскохозяйственного назначения
 - Земли государственных и муниципальных образований
 - Земли особо охраняемых территорий
 - Земли водного фонда
- Функциональное зонирование**
- Жилые зоны**
- Зона индивидуальной жилой застройки
 - Зона разнородной жилой застройки
 - Зона массовой малоэтажной жилой застройки
- Общественно-деловые зоны**
- Зона общественно-деловой застройки
 - Зона разнородной общественно-деловой застройки
- Производственные зоны**
- Зона производственных и коммунально-складских объектов
 - Зона разнородных производственных и коммунально-складских объектов
- Зоны инженерной и транспортной инфраструктуры**
- Зона автомобильного транспорта
 - Зона разнородная
- Ландшафтоохранительные зоны**
- Зона охраны общего пользования
 - Зона охраны специального назначения
 - Зона сельскохозяйственного использования
 - Зона сельскохозяйственного использования
 - Зона специального назначения
 - Зона специального назначения
- Планируемые для размещения объекты местного значения**
- Объекты физической культуры и массового спорта
 - Образовательные учреждения
 - Объекты культуры, отдыха и досуга
 - Административно-деловые объекты
 - Объекты общественного питания
 - Объекты размещения
 - АЗС
 - Газовые ТСО
 - ИС

Параметры функциональных зон, сведения о планируемых для размещения в них объектах

№ п/п	Наименование функциональной зоны	Сведения об объектах, планируемых для размещения в ней	Объемы планируемых объектов				Итого
			Количество объектов	Площадь объектов, кв. м	Объем объектов, куб. м	Мощность объектов, кВт	
1	Зона индивидуальной жилой застройки	Объекты индивидуальной жилой застройки	-	-	-	-	
2	Зона разнородной жилой застройки	Объекты разнородной жилой застройки	-	-	-	-	
3	Зона массовой малоэтажной жилой застройки	Объекты массовой малоэтажной жилой застройки	-	-	-	-	
4	Зона общественно-деловой застройки	Объекты общественно-деловой застройки	-	-	-	-	
5	Зона разнородной общественно-деловой застройки	Объекты разнородной общественно-деловой застройки	-	-	-	-	
6	Зона производственных и коммунально-складских объектов	Объекты производственных и коммунально-складских объектов	-	-	-	-	
7	Зона разнородных производственных и коммунально-складских объектов	Объекты разнородных производственных и коммунально-складских объектов	-	-	-	-	
8	Зона автомобильного транспорта	Объекты автомобильного транспорта	-	-	-	-	
9	Зона разнородная	Объекты разнородной застройки	-	-	-	-	
10	Зона охраны общего пользования	Объекты охраны общего пользования	-	-	-	-	
11	Зона охраны специального назначения	Объекты охраны специального назначения	-	-	-	-	
12	Зона сельскохозяйственного использования	Объекты сельскохозяйственного использования	-	-	-	-	
13	Зона сельскохозяйственного использования	Объекты сельскохозяйственного использования	-	-	-	-	
14	Зона специального назначения	Объекты специального назначения	-	-	-	-	
15	Зона специального назначения	Объекты специального назначения	-	-	-	-	

Утверждено решением Совета Парбигского сельского поселения
Баловского района Тюменской области от 20 ноября 2013 г. № 20

Итого	
Количество объектов	0
Площадь объектов, кв. м	0
Объем объектов, куб. м	0
Мощность объектов, кВт	0